



# Handleiding Friteuse gas 20L

KMHMFRT20L





# Handleiding Friteuse gas 20L

KMHMFRT20L

## TECHNISCHE INFO

Gas	Propaangas 1,85 kg/h
Capaciteit	24kW
Afmetingen	79 × 43 × 122 cm
Transport	Wielen / rechtopstaand vervoeren
Gewicht	60 kg

## ALGEMEEN

- Plaats het toestel op een stabiele, droge en hittebestendige ondergrond.
- Zorg ervoor dat de ruimte voldoende geventileerd is en voorzie rookafvoer indien nodig.
- **Opgelet: tijdens het gebruik worden sommige onderdelen erg heet.**

## GEBRUIKSAANWIJZING

- Controleer of de aftapkraan, onderaan het toestel, dichtgedraaid is.
- Vul het toestel met 20 liter vloeibare olie alvorens het toestel aan te koppelen.  
**Het is NIET toegestaan VAST frituurvet te gebruiken.**
- Sluit de gasfles aan (propaan, binnendraad op de fles).  
**Het is niet toegestaan het koppelstuk te vervangen of tussenstukken te gebruiken**
- Draai de regelknop voor gas open op stand “waakvlam (\*)”.



- Hou de regelknop 30 seconden ingedrukt en ontsteek de waakvlam\* met een aansteker (\*deze zit rechts tussen de 2 branders). Hou nadien de regelknop nog minstens 5 seconden ingedrukt.



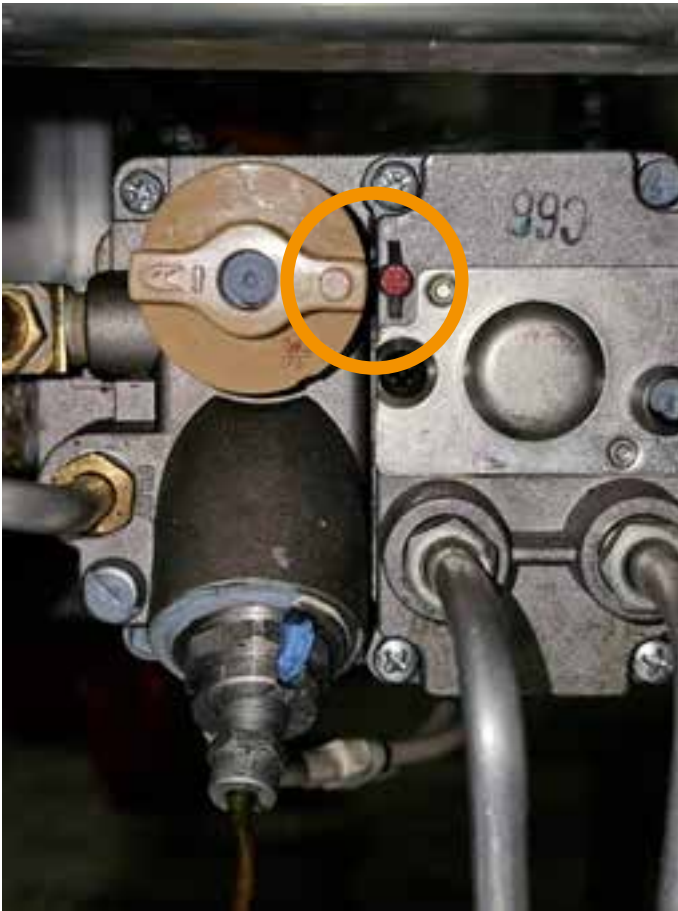
- Draai de thermostaat op de gewenste temperatuur.



- Controleer het oliepeil tijdens het bakken en vul aan indien nodig.

## UITZETTEN

- Draai de regelknop terug op stand 0.



- Sluit de gasfles af en ontkoppel de ontspanner.

## OLIE VERWIJDEREN - BELANGRIJK

- Laat de olie minstens 2u afkoelen alvorens u de aftapkraan open draait.
- Draai de kraan voorzichtig open (veiligheidsknop omhoog trekken en nadien de hendel naar zich toedraaien).

## REINIGING

- Spoel het toestel uit met warm water.
- Sluit de aftapkraan en vul het toestel met 10 liter warm water. Voeg een scheutje afwasmiddel toe. De binnenzijde van het toestel kan u makkelijk reinigen met een schuursponsje.
- Gebruik voor de buitenzijde van het toestel nooit agressieve reinigingsmiddelen of schuurmiddelen. Gebruik geen scherpe en/of schurende voorwerpen. Veeg de inox panelen af met een zachte doek. Reinig steeds met een mild afwasmiddel en een vochtige doek.